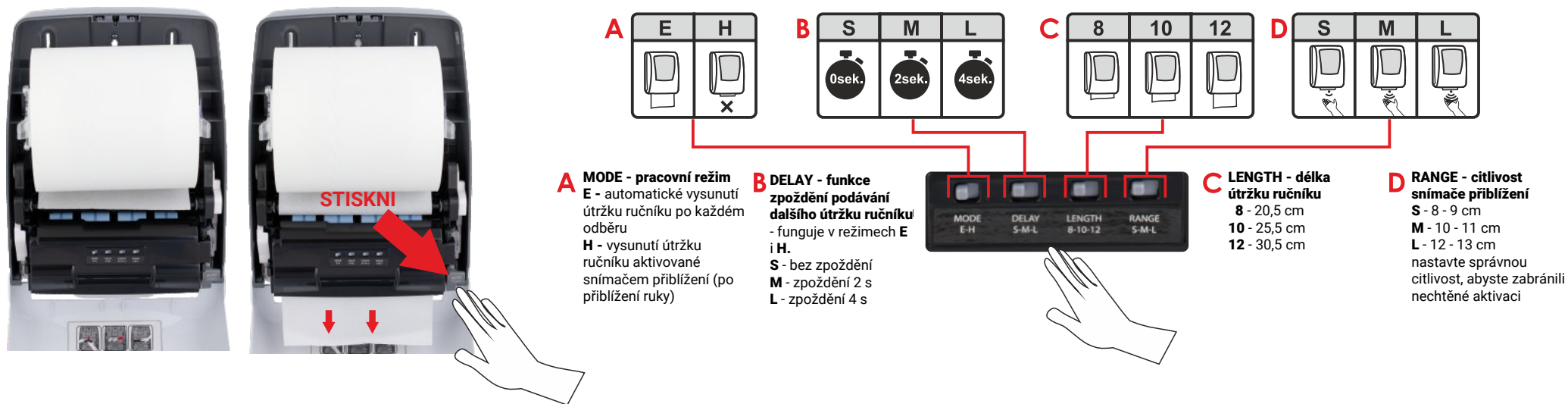


Návod k obsluze - uschovejte!



A MODE - pracovní režim
E - automatické vysunutí
 útržku ručníku po každém
 odběru
H - vysunutí útržku
 ručníku aktivované
 snímačem přiblížení (po
 přiblížení ruky)

**B DELAY - funkce
 zpoždění podávání
 dalšího útržku ručníku**
 - funguje v režimech **E**
 i **H**.
S - bez zpoždění
M - zpoždění 2 s
L - zpoždění 4 s



**C LENGTH - délka
 útržku ručníku**
8 - 20,5 cm
10 - 25,5 cm
12 - 30,5 cm

**D RANGE - citlivost
 snímače přiblížení**
S - 8 - 9 cm
M - 10 - 11 cm
L - 12 - 13 cm
 nastavte správnou
 citlivost, abyste zabránili
 nechtěné aktivaci

AUTOMATICKÝ BEZDOTYKOVÝ DÁVKOVAČ PAPIROVÝCH RUČNÍKŮ V ROLÍCH MERIDA ONE CEC501 a CEB501

Ovladač podavače umožňuje vybrat pracovní režim zařízení **MODE**:

E - Automatický režim - výběr automatického režimu označeného písmenem **E** na ovládacím panelu aktivuje snímač, který rozpozná odebrání útržku ručníku. Vysunutí útržku ručníku proběhne automaticky po každém odebrání.

H - Režim snímače - výběr režimu snímače označeného písmenem **H** na ovládacím panelu aktivuje snímač přiblížení. Vysunutí útržku ručníku proběhne, když se ruka přiblíží ke snímači na spodní části podavače. Každé vysunutí se aktivuje přiblížením ruky ke snímači.

*Jedinečnou vlastností zařízení je možnost používat zařízení i v případě problémů s napájením, např. při vybitých bateriích nebo výpadku elektřiny při používání napájecího adaptéru. V takovém případě situaci zachrání páčka **PUSH** nacházející se ve spodní části zařízení. Páčka **PUSH** umožňuje ruční vysunutí útržku ručníku. Jedná se o nouzové řešení, které vám umožní používat zařízení, dokud nebude obnovena plná funkčnost podavače, a mělo by být pouze takto používáno.*

Ovladač také umožňuje zvolit délku prodlevy po každém odebrání ručníku. Funkce pracuje v automatickém režimu **E** i v režimu snímače **H**.

• K nastavení délky prodlevy slouží přepínač **DELAY** na ovládacím panelu. K dispozici jsou následující nastavení:

S žádná prodleva, **M** 2sekundová prodleva, **L** 4sekundová prodleva.

• K volbě délky útržku ručníku slouží přepínač **LENGTH**. Na výběr jsou tři délky listu:

8 palců = 20,32 cm, **10** palců = 25,40 cm a **12** palců = 30,48 cm.

Poslední volbou dostupnou na ovládacím panelu je možnost nastavit citlivost snímače přiblížení. **Tato možnost se vztahuje pouze na režim snímače H (!)** a umožňuje definovat pracovní dosah snímače. V závislosti na volbě snímač zachytí pohyb blíže nebo dále od zařízení. K výběru pracovního rozsahu snímače přiblížení slouží přepínač **RANGE**. Existují tři volitelné možnosti:

S krátký dosah - asi 8-9 cm od zařízení, **M** střední dosah - asi 10-11 cm od zařízení a **L** dlouhý dosah - až 12-13 cm od zařízení.

Nejvyšší kvalita snímače přiblížení zajišťuje pohodlí pro uživatele podavače. Stačí přiblížit ruku ke spodní části zařízení a mechanismus podávání ručníku se okamžitě aktivuje. Zařízení pracuje hladce a opakovaně a zajišťuje snadný přístup k ručníku. Umístění snímače výrazně usnadňuje použití dávkovače, protože intuitivně hledáme ručník ve spodní části zařízení. Nasměrováním ruky na ručník snadno najdete snímač a aktivujete vysunutí ručníku.

• Podavač je vyroben z plastu ABS. Zamyká se klíčem. V předním krytu má průhledné plastové okénko, které vám umožňuje kontrolovat množství ručníku, aniž by se musel dávkovač otevírat.



BLIKÁ MODŘE
každých 8 s



**PŘIPRAVEN K
ČINNOSTI**

BLIKÁ ČERVENĚ
každých 8 s



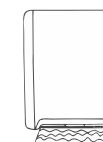
SLABÉ BATERIE

**TRVALE SVÍTÍ
ČERVENĚ**



VYBITÉ BATERIE

**BLIKÁ
ČERVENÝMI
IMPULSY**




ZASEKNUTÝ PAPIRŮ


Návod k obsluze - uschovejte!

1. NAPÁJENÍ BATERIEMI - 4 baterie D (R20) vkládané do prostoru pro baterie uvnitř podavače.



 BLIKÁ MODŘE každých 8 s

 **PŘIPRAVEN K ČINNOSTI**

 BLIKÁ ČERVENĚ každých 8 s

 **SLABÉ BATERIE**

 TRVALE SVÍTÍ ČERVENĚ

 **VYBITÉ BATERIE**

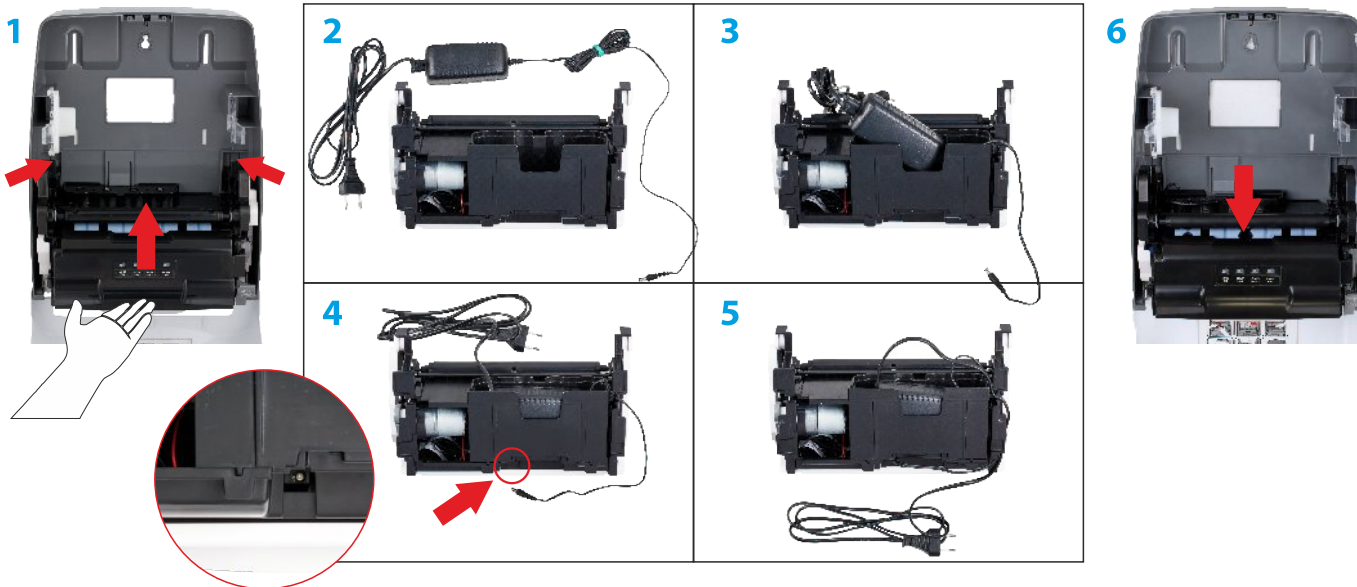
 BLIKÁ ČERVENÝMI IMPULSY

 **ZASEKNUTÍ PAPIRU**

2. NAPÁJENÍ POMOCÍ NAPÁJECÍHO ADAPTÉRU GEA525



Napájecí adaptér je skrytý uvnitř zařízení v místě prostoru pro baterie (!)



Varianta A

Napájecí kabel má standardní zástrčku, která umožňuje připojení do externí elektrické zásuvky. V takovém případě vyvedte napájecí kabel mimo podavač. Viditelný je pouze napájecí kabel. Napájecí adaptér je skrytý uvnitř zařízení v prostoru na baterie, což je nejen velmi estetické řešení, ale také chrání napájecí adaptér před krádeží.

Toto řešení se doporučuje pro toalety, kde je k dispozici elektrická instalace, ale není možné připojit napájecí zdroj přímo do elektrické skříňky a skrýt napájecí zdroj za dávkovačem.



Varianta B

Zástrčku můžete také odříznout a napájecí kabel zapojit přímo do elektrické skříňky skryté za zařízením. V tomto případě jsou všechny kabely a napájecí zdroj skryty.

Toto řešení je nejvíce estetické a praktické. Doporučuje se zejména pro veřejné toalety.

Je také ideálním řešením při výměně elektrického vysoušeče rukou za dávkovač ručníků, což je nyní velmi používané řešení.

POZOR! Přímé připojení k elektrické instalaci musí provádět osoba s příslušným oprávněním!